

Trzyczęściowy zawór kulowy ze stali nierdzewnej TYP GK20



Opis:

Trzyczęściowy zawór kulowy z przyłączem gwintowanym lub końcówką do spawania wykonany ze stali nierdzewnej z pełnym otworem. Kula i uchwyt ze stali nierdzewnej do odcinania instalacji.

Cechy produktu:

- Odpowiedni do neutralnych i nieneutralnych **mediów ciekłych i gazowych**
- Konstrukcja antystatyczna
- Wrzeciono przełączające odporne na wydmuchiwanie
- Urządzenie blokujące
- Kołnierz ISO 5211 do montażu napędu

Rozmiary:

1/4" - DN8, 3/8" - DN10, 1/2" - DN15, 3/4" - DN20,
1" - DN25, 1 1/4" - DN32, 1 1/2" - DN40, 2" - DN50

Konstrukcja:

pełny przepływ

Ciśnienie:

maks. 63 bar
(patrz wykres Ciśnienie-temperatura)

Budowa:

3-częściowy korpus z pełnym przepływem i kołnierzem montażowym wg. ISO5211

Przyłącze:

Gwint wewnętrzny BSP 228-1 | gwint wewnętrzny NPT | końcówki do spawania BW

Materiał korpusu:

Stal nierdzewna 1.4408 / ASTM A351 CF8M

Materiał kuli:

Stal nierdzewna 1.4401 / AISI 316

Gniazdo:

PTFE z 15% dodatkiem włókna szklanego

Uszczelnienie trzpienia:

PTFE + FKM

Uchwyt dźwigni:

Stal nierdzewna 1.4301 / AISI 304 z powłoką z tworzywa sztucznego

Kołnierz montażowy:

Zgodnie z ISO 5211

Temperatura:

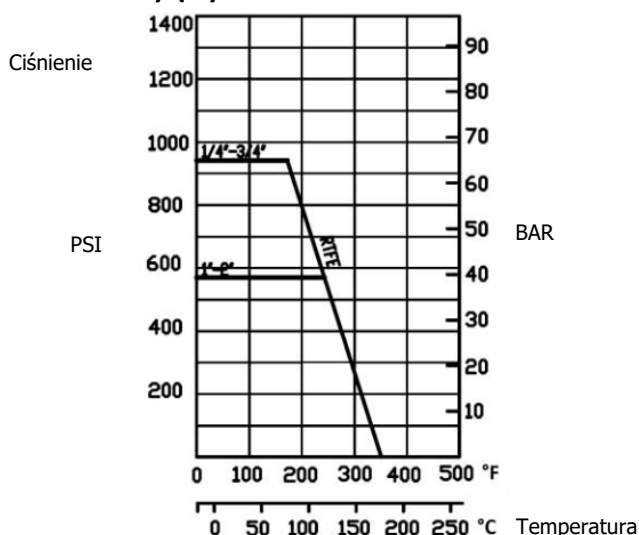
-20°C do +180°C - w zależności od ciśnienia roboczego

Ciśnienie:

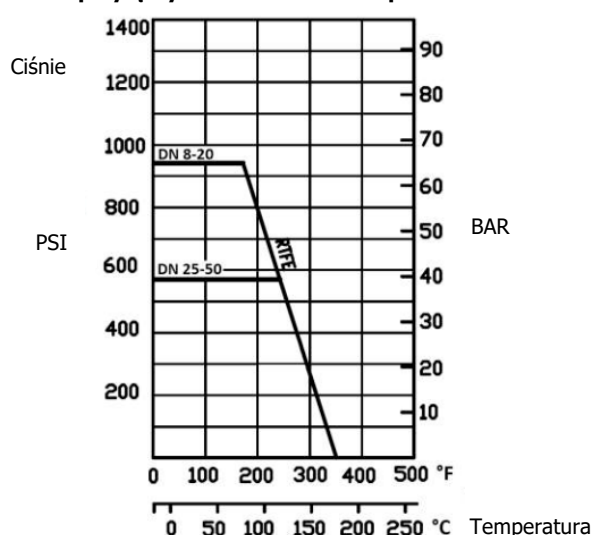
maks. 63 bar dla 1/4" (DN8) do 3/4" (DN20)
maks. 40 bar dla 1" (DN25) do 2" (DN50)

Wykres Ciśnienie-temperatura (z wyłączeniem pary i sprężonego powietrza):

Dla Przyłączy z Gwintem BSP i NPT:



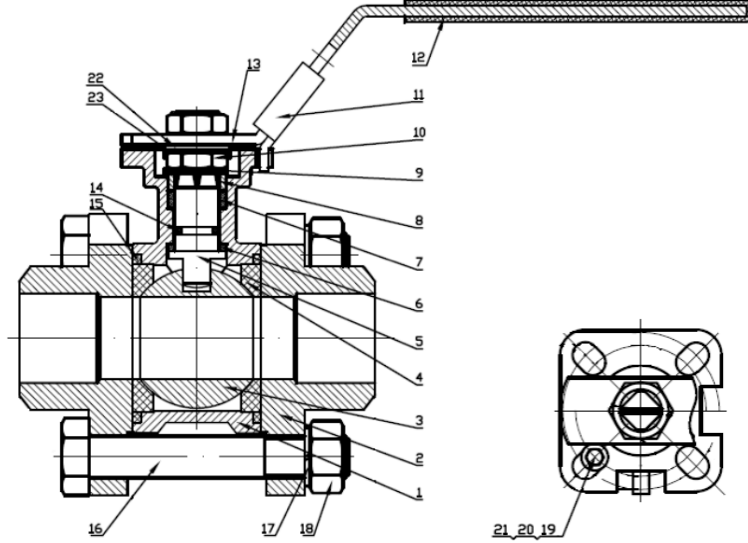
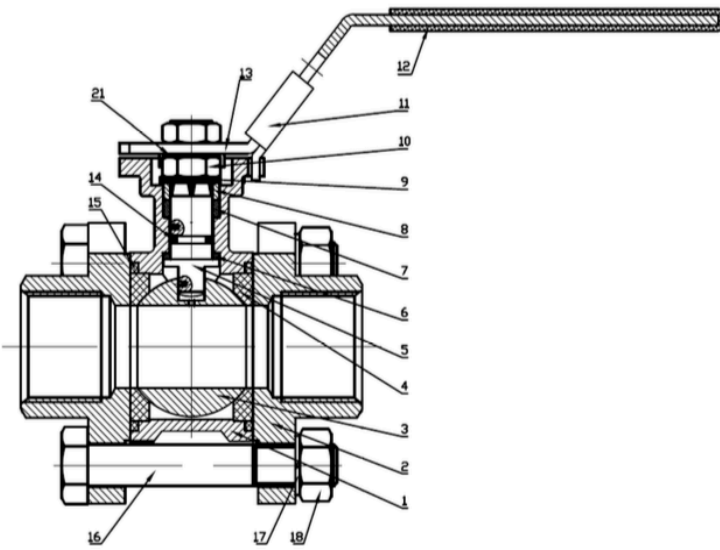
Dla przyłączy z końcówkami do spawania:



Materiały:

Dla przyłączy z gwintem BSP i NPT:

Dla przyłączy z końcówkami do spawania:

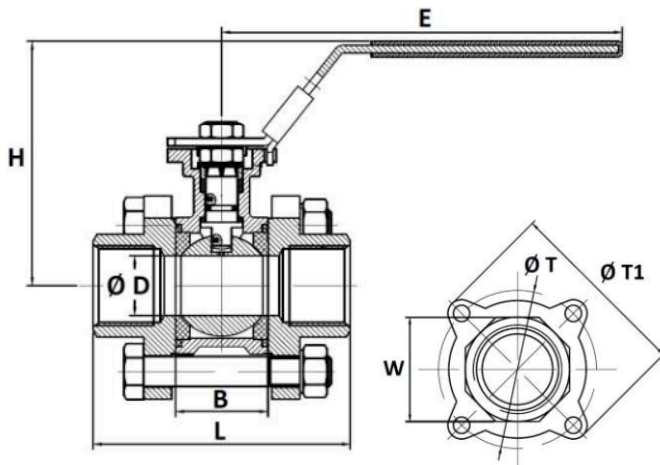


Nr.	Oznaczenie	Materiał
1	Korpus	1.4408 / ASTM A351 CF8M
2	Nasadka	1.4408 / ASTM A351 CF8M
3	Kula	1.4401 / AISI 316
4	Gniazdo	PTFE + 15% włókno
5	Wrzeciono	1.4401 / AISI 316
6	Uszczelka wrzeciona	PTFE
7	Uszczelnienie	PTFE
8	Podkładka oporowa	1.4301 / AISI 304
9	Pierścień elastyczny	1.4301 / AISI 304
10	Nakrętka dławnicy	1.4301 / AISI 304
11	Urządzenie blokujące	1.4301 / AISI 304
12	Ośłona uchwytu	Tworzywo sztuczne
13	Uchwyt	1.4301 / AISI 304
14	O-ring	FKM
15	Uszczelka obudowy	PTFE
16	Śruba	1.4301 / AISI 304
17	Podkładka	1.4301 / AISI 304
18	Nakrętka	1.4301 / AISI 304
21	Podkładka	1.4301 / AISI 304

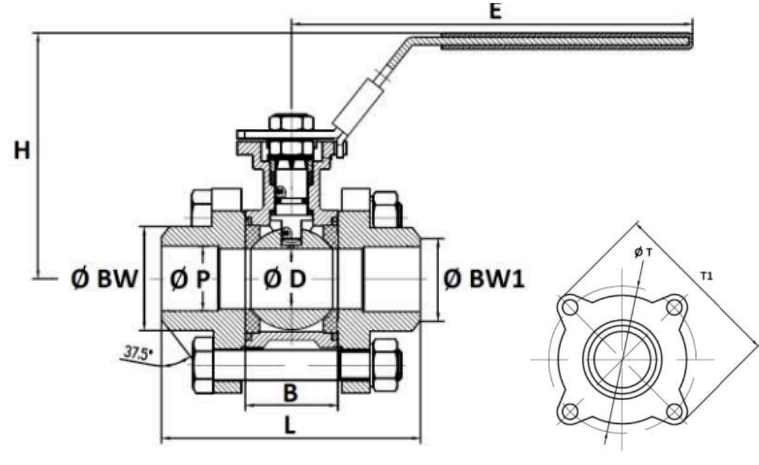
Nr.	Oznaczenie	Materiał
1	Korpus	1.4408 / ASTM A351 CF8M
2	Nasadka	1.4408 / ASTM A351 CF8M
3	Kula	1.4401 / AISI 316
4	Gniazdo	PTFE + 15% włókno
5	Wrzeciono	1.4401 / AISI 316
6	Uszczelka wrzeciona	PTFE
7	Uszczelnienie	PTFE
8	Podkładka oporowa	1.4301 / AISI 304
9	Pierścień elastyczny	1.4301 / AISI 304
10	Nakrętka dławnicy	1.4301 / AISI 304
11	Urządzenie blokujące	1.4301 / AISI 304
12	Ośłona uchwytu	Tworzywo sztuczne
13	Uchwyt	1.4301 / AISI 304
14	O-ring	FKM
15	Uszczelka obudowy	PTFE
16	Śruba	1.4301 / AISI 304
17	Podkładka	1.4301 / AISI 304
18	Nakrętka	1.4301 / AISI 304
19	Stop	1.4301 / AISI 304
20	Podkładka	1.4301 / AISI 304
21	Nakrętka	1.4301 / AISI 304
22	Podkładka	1.4301 / AISI 304
23	Pierścień	1.4301 / AISI 304

Wymiary:

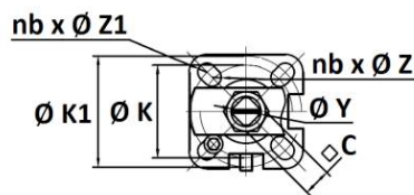
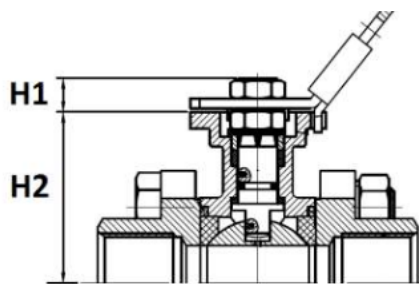
Dla przyłączy z gwintem BSP & NPT:



Do przyłączy z końcówkami do spawania:



DN	1/4" / DN8	3/8" / DN10	1/2" / DN15	3/4" / DN20	1" / DN25	1 1/4" / DN32	1 1/2" / DN40	2" / DN50
Ø D	11,5	12,5	15	20	25	32	38	50
L	64	64	66	70,6	82	97	109	124,6
B	26	26	26	28,6	34	44	51	62,8
E	141	141	141	141	162	162	188	188
H	75	75	75	81	93	98	109	124
Ø T	47,5	47,5	47,5	51,5	58	70	81,5	101
T1	62	62	62	66	74,5	86,5	100,5	121,5
Przyłącza z Gwintem BSP i NPT								
W	18	21	26	32	39	48	55	67
Przyłącza z końcówkami do spawania								
Ø BW	-	-	22	27,3	34	42,7	48,7	61
Ø BW 1	-	-	17	22,5	28,6	36	43	54
Ø P	-	-	15	20	25	32	39,8	50,0
Waga (kg)	0,61	0,61	0,65	0,75	1,08	1,55	2,43	3,70



DN	1/4" / DN8	3/8" / DN10	1/2" / DN15	3/4" / DN20	1" / DN25	1 1/4" / DN32	1 1/2" / DN40	2" / DN50
C	9	9	9	9	11	11	14	14
Ø Y	M12x1.5	M12x1.5	M12x1.5	M12x1.5	M14x1.5	M14x1.5	M18x1.5	M18x1.5
H1	9	9	9	9	11	11	15	15
H2	42	42	42	48	55	60	70	85
Ø K	36	36	36	36	42	42	50	50
ISO	F03	F03	F03	F03	F04	F04	F05	F05
nb x Ø Z	4 x 6	4 x 6	4 x 6	4 x 6	4 x 6	4 x 6	4 x 7	4 x 7
Ø K1	42	42	42	42	50	50	70	70
ISO 1	F04	F04	F04	F04	F05	F05	F07	F07
N x Ø Z1	4 x 6	4 x 6	4 x 6	4 x 6	4 x 7	4 x 7	4 x 9	4 x 9

Karta techniczna

Natężenie przepływu (wartości Kvs w m³/h):

DN	1/4" / DN8	3/8" / DN10	1/2" / DN15	3/4" / DN20	1" / DN25	1 1/4" / DN32	1 1/2" / DN40	2" / DN50
Kvs	5,2	5,2	20,7	30,2	40,6	70	90,8	208,4

Moment obrotowy (w Nm bez współczynnika bezpieczeństwa)

DN	1/4" / DN8	3/8" / DN10	1/2" / DN15	3/4" / DN20	1" / DN25	1 1/4" / DN32	1 1/2" / DN40	2" / DN50
Dokręcanie	2	2	2,5	3,5	6	7	12	16

Maks. Momenty obrotowe (w Nm):

DN	1/4" / DN8	3/8" / DN10	1/2" / DN15	3/4" / DN20	1" / DN25	1 1/4" / DN32	1 1/2" / DN40	2" / DN50
Dokręcanie	4	4	8	8	10	13	20	20

Normy:

- DYREKTYWA 2014/68/UE: Dla cieczy i gazów z grupy 1
 - DN 1/4" (DN8) - 1" (DN25): Artykuł 4, §3 (SEP), brak oznakowania CE
 - DN 1 1/4" (DN32) - 2" (DN50): Kategoria ryzyka II, CE0038 lub CE0343
- Konstrukcja zgodna z normą EN 12516-2
- Testy ciśnieniowe zgodnie z API 598
- Gwint BSP zgodnie z normą ISO 228-1
- Gwint NPT zgodnie z ANSI B1.20.1
- Kołnierz montażowy zgodny z ISO 5211

Opcje (na zapytanie):

- ATEX

Numer artykułu:

Typ	Przyłącze	Wersja	Rozmiar
GK20	00 - Gwint wewnętrzny BSP 01 - Końcówki przyspawane* 02 - Gwint wewnętrzny NPT*	00 - Kołnierz montażowy ISO 5211	01 - 1/4" / DN8 02 - 3/8" / DN10 03 - 1/2" / DN15 04 - 3/4" / DN20 05 - 1" / DN25 06 - 1 1/4" / DN32 07 - 1 1/2" / DN40 08 - 2" / DN50

Przykład nr GK20000004

GK20	00	00	04
-------------	-----------	-----------	-----------

Trzyczęściowy zawór kulowy ze stali nierdzewnej

Przyłącze: Gwint wewnętrzny BSP
Wersja: Standard
Rozmiar: 3/4" / DN20

*Wersje 01 - końcówka do spawania i 02 - gwint wewnętrzny NPT dostępne tylko od średnicy nominalnej 1/2" / DN15

Ilustracja podobna, z zastrzeżeniem zmian technicznych i wymiarowych.