

Zawór iglicowy do pary typ NV03



Opis:

Zawór iglicowy jest zawsze używany w zastosowaniach przemysłowych, gdy medium musi być precyzyjnie kontrolowane lub natężenie przepływu precyzyjnie dozowane.

Cechy produktu:

- Nadają się do **pary**
- zewnętrzny gwint wrzeciona
- z kołem ręcznym

Przyłącze:

1/8", 1/4", 3/8", 1/2", 3/4", 1"

Konstrukcja:

z kołem ręcznym

Ciśnienie:

0 – 400 bar – zależne od wersji

Budowa:

Materiał obudowy:

Materiał górnej części:

Trzpień:

Uszczelnienie:

Koło ręczne:

Temperatura:

Ciśnienie:

Wersja blokowa z gwintem wewnętrznym

Stal nierdzewna 1.4571 / AISI 316 Ti

Stal nierdzewna 1.4571 / AISI 316 Ti

Stal nierdzewna 1.4571 / AISI 316 Ti

Grafit

Blacha stalowa

Stal nierdzewna: -20°C do maks. +250°C

0 – 400 bar (zależne od wersji)

A	DN	PN	L1	L2	L3	F	S1	Wartość KV
		bar	mm	mm	mm	mm	mm	[m ³ /h]
G 1/8"	4	400	45	90	11	63	25	0,38
G 1/4"	5	400	55	90	15	63	25	0,42
G 3/8"	6	400	55	90	15	63	25	0,53
G 1/2"	7	400	60	90	17	63	30	0,66
G 3/4"	9	200	75	115	19	63	35	1,43
G 1"	12	200	100	134	19	90	45	2,2

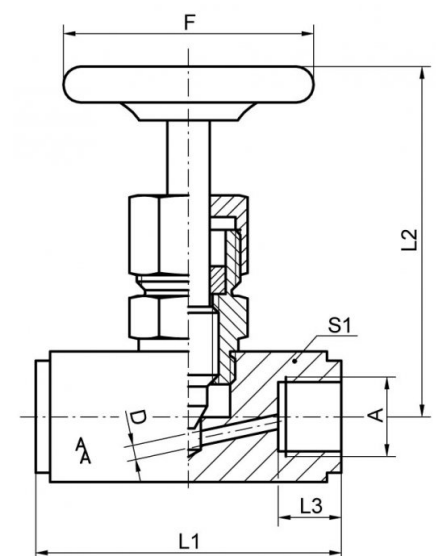
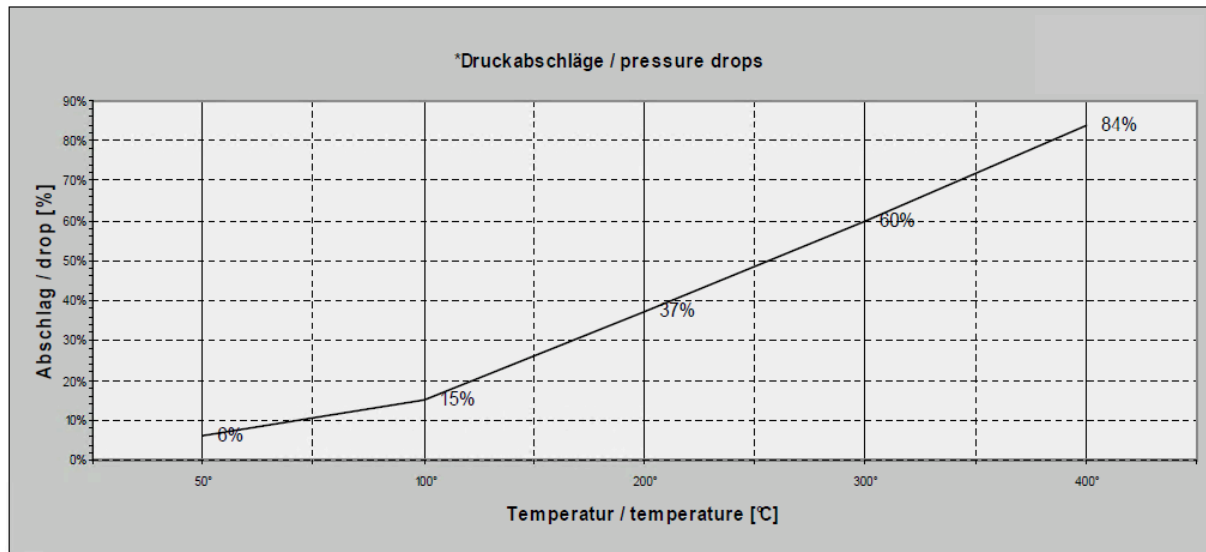


Abbildung abweichend

Spadek ciśnienia przy wysokich temperaturach::

Temperatura	50°C	100°C	200°C	300°C	400°C
Spadek ciśnienia	6%	15%	37%	60%	84%



Numer artykułu:

Typ	Materiał	Obsługa	Rozmiar
NV03	00 – Stal nierdzewna	00 – mit Handrad	00 – 1/8" 01 – 1/4" 02 – 3/8" 03 – 1/2" 04 – 3/4" 05 – 1"

Beispiel Nr. NV03000005:

NV03	00	00	05
------	----	----	----

Artikel Nr. NV03000005

Zawór iglicowy

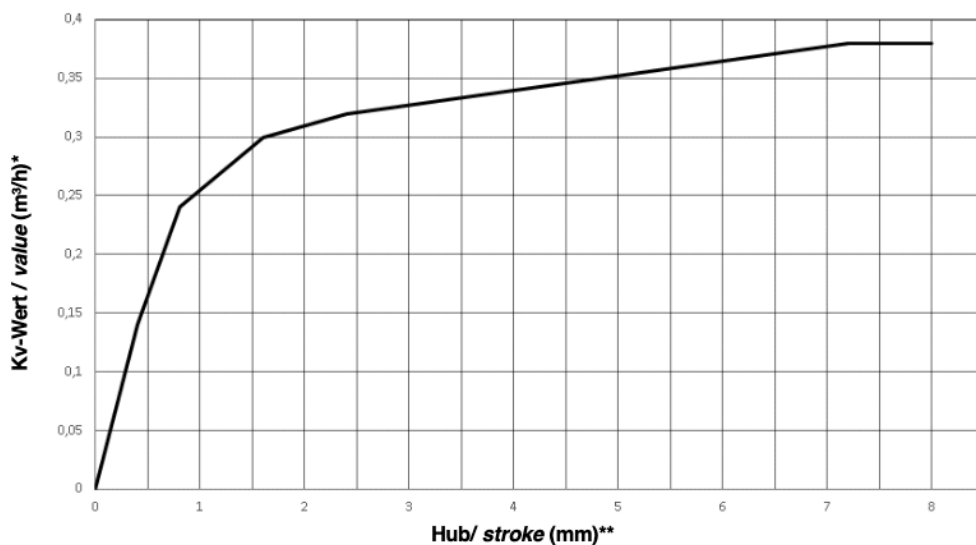
Materiał: Stal nierdzewna

Obsługa: z kołem ręcznym

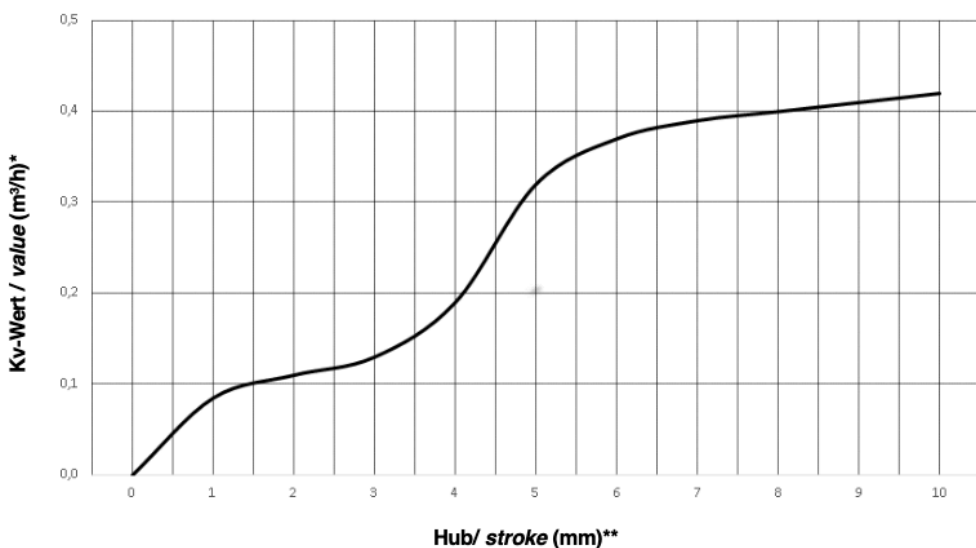
Rozmiar: 1"

Ilustracja podobna, z zastrzeżeniem zmian technicznych i wymiarowych.

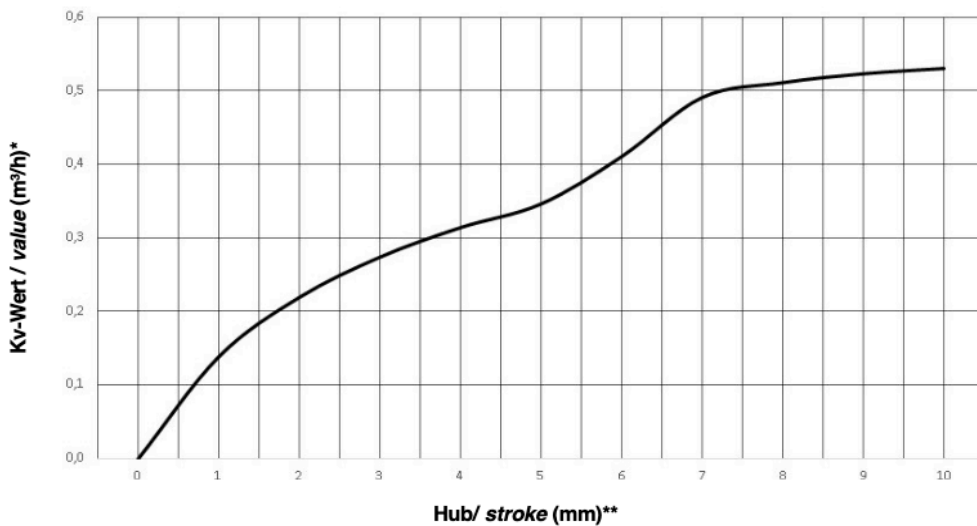
Schemat przepływu dla 1/8" cala:



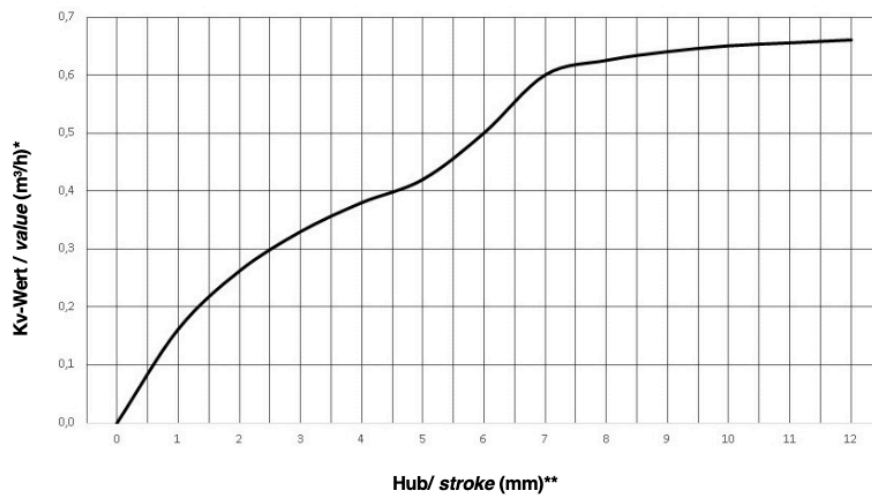
Schemat przepływu dla 1/4" cala:



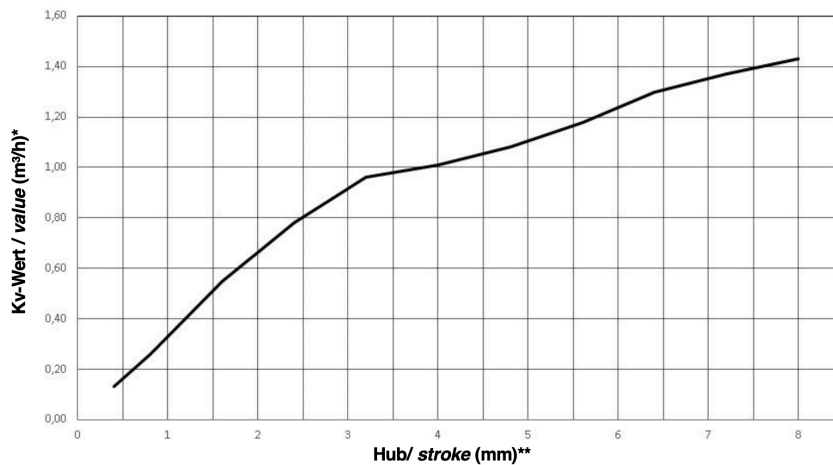
Schemat przepływu dla 3/8" cala:



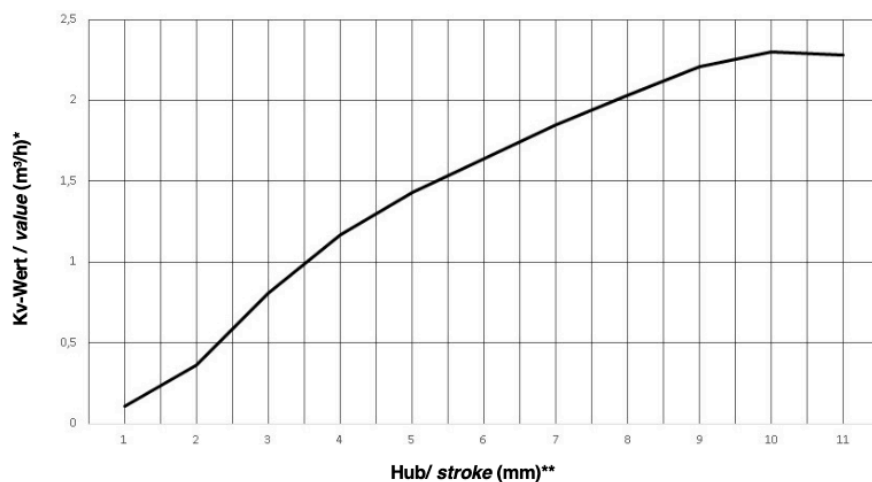
Schemat przepływu dla 1/2" cala:



Schemat przepływu dla 3/4" cala:



Schemat przepływu dla 1" cala:



* Wartości KV określone przy użyciu wody jako medium w temperaturze pokojowej i różnicy ciśnień 1 bar.

** Skok gwintu wrzeciona 1 mm / obrót